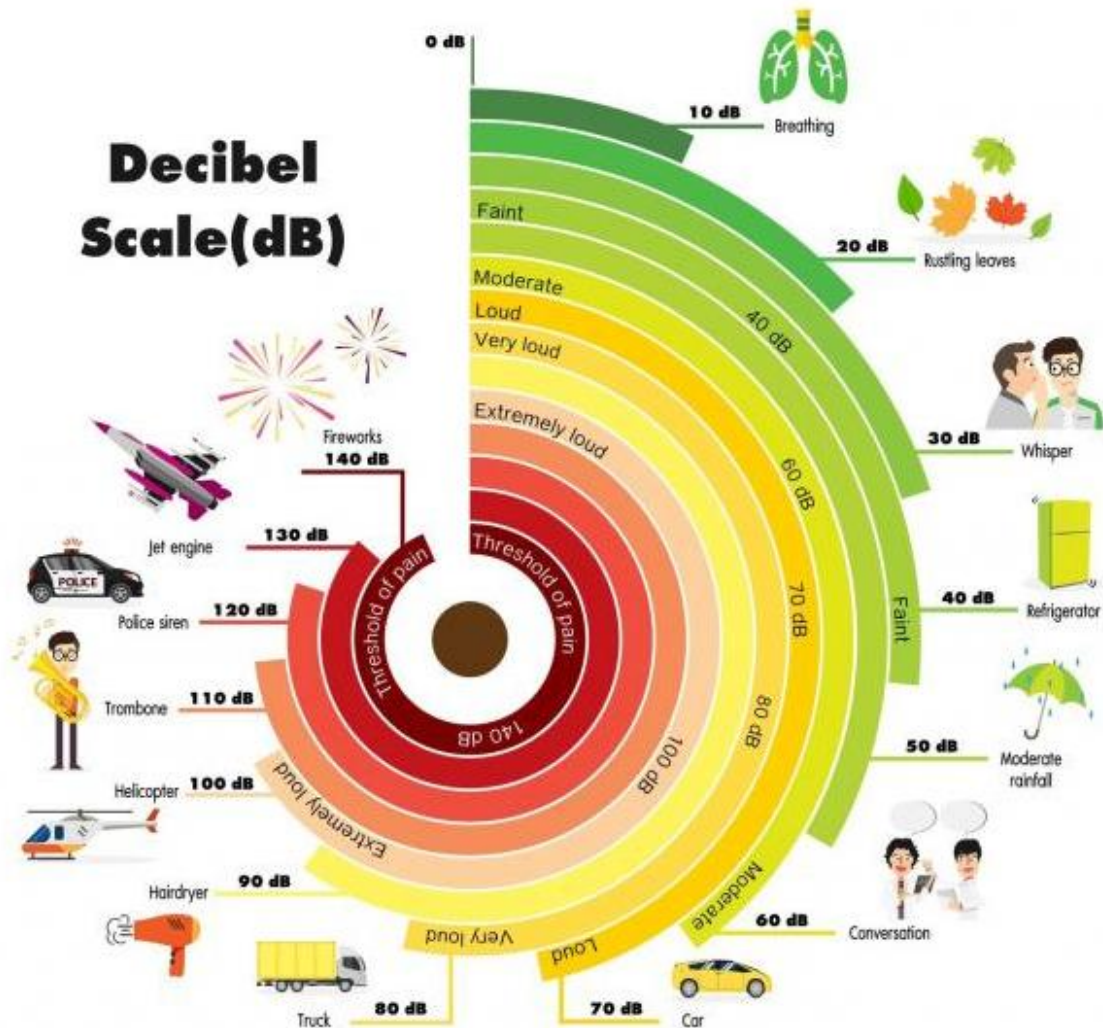


Amortissement acoustique des panneaux



Depair SA

Rue du manège 30

3960 Sierre

info@depair.ch

+41 27 455 16 14

<https://www.depair.ch/>



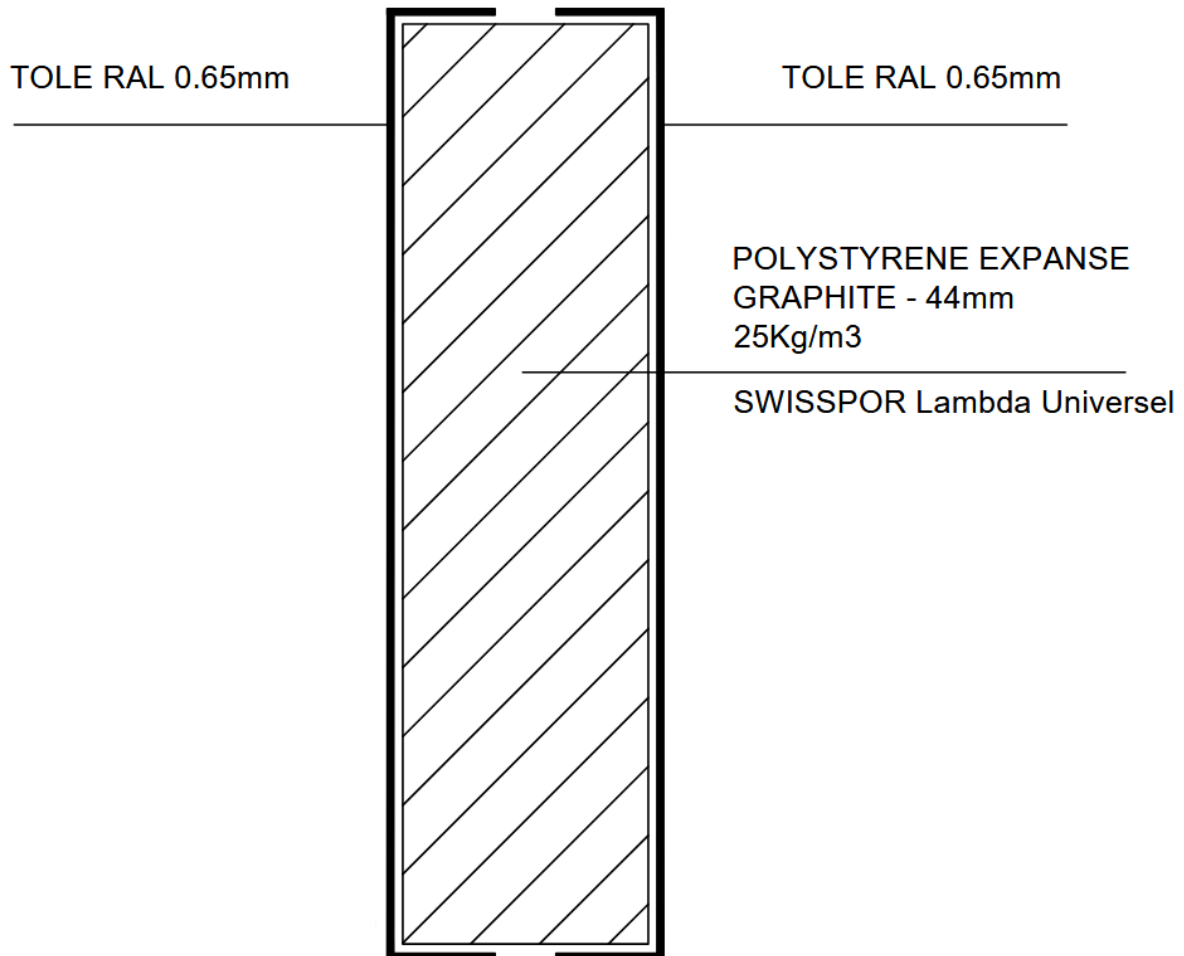
1 Table des Matières

1	Table des Matières	2
2	Version du document	2
3	PANNEAU STANDARD 45mm	3
4	PANNEAU ACOUSTIQUE 45mm V1	4
5	PANNEAU ACOUSTIQUE 45mm V2	5

2 Version du document

Révision	Modifications	Auteur
1	<ul style="list-style-type: none">Version initiale	T.H.
1.1	<ul style="list-style-type: none">Modification des dessins	T.H.

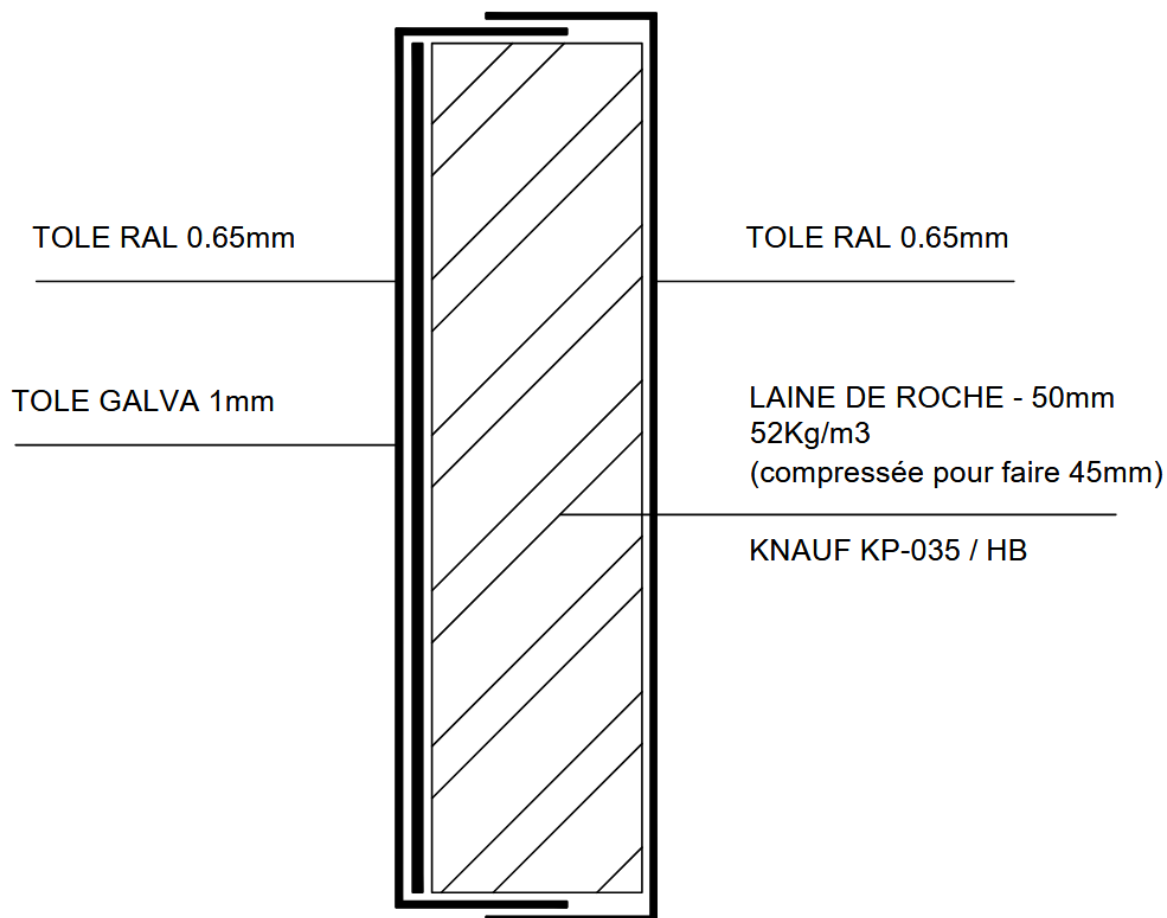
3 PANNEAU STANDARD 45mm



Fréquence	63 [Hz]	125 [Hz]	250 [Hz]	500 [Hz]	1 [kHz]	2 [kHz]	4 [kHz]	8 [kHz]
Amortissement* dB	10.2	9.8	6.6	20.9	20.1	19	36.9	44.8

* Les amortissements en dB sont fournis à titre indicatif. Ils représentent uniquement l'affaiblissement du bruit aérien par le panneau. D'autres facteurs significatifs peuvent influencer le niveau sonore mesuré sur site (joints, profilés, hublots, dimensions de la caisse, local, bruits hydrauliques, vibrations transmises par le sol, etc.).

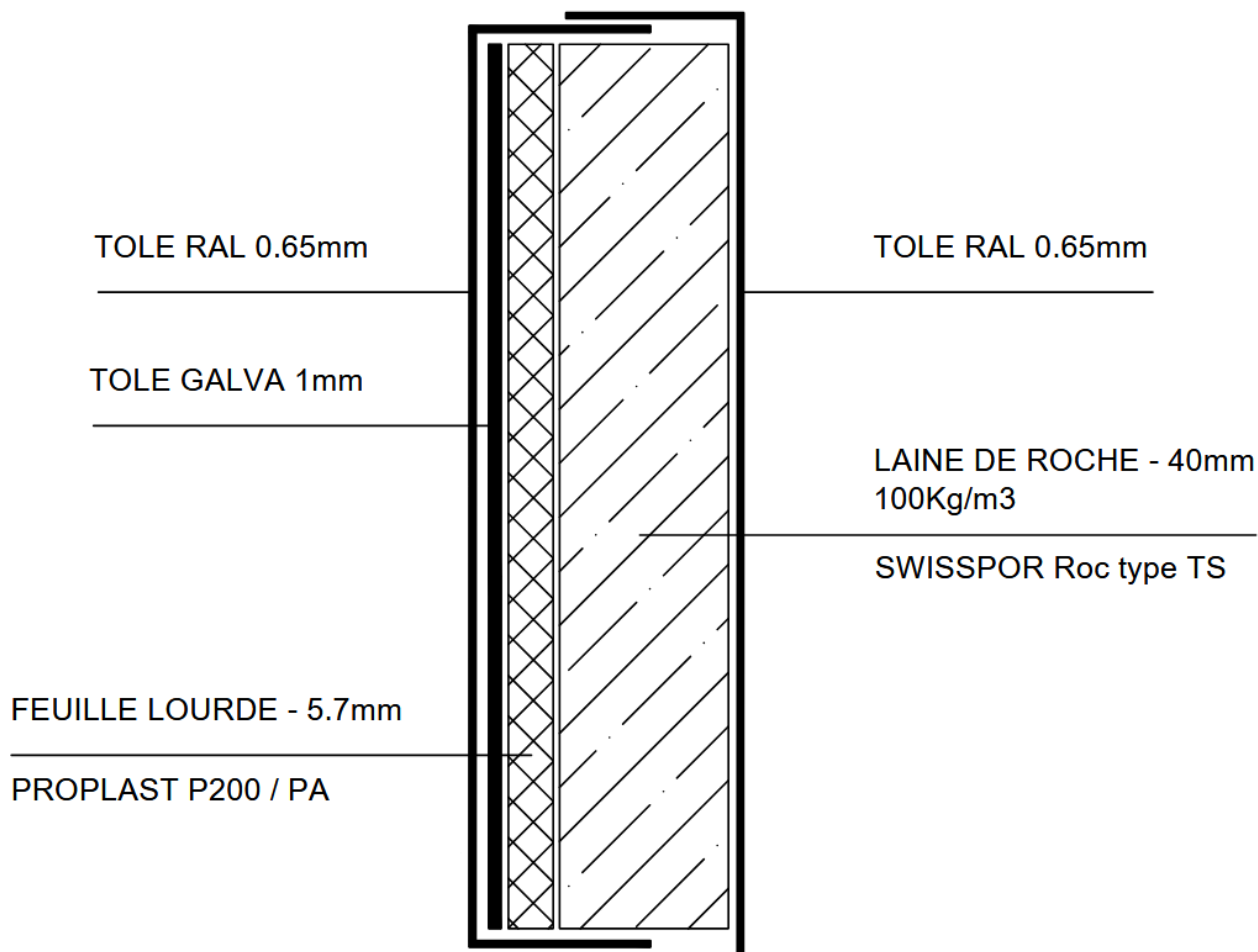
4 PANNEAU ACOUSTIQUE 45mm V1



Fréquence	63 [Hz]	125 [Hz]	250 [Hz]	500 [Hz]	1 [kHz]	2 [kHz]	4 [kHz]	8 [kHz]
Amortissement* dB	18.6	16.2	14.2	36.8	33.6	35.9	42.6	48.1

* Les amortissements en dB sont fournis à titre indicatif. Ils représentent uniquement l'affaiblissement du bruit aérien par le panneau. D'autres facteurs significatifs peuvent influencer le niveau sonore mesuré sur site (joints, profilés, hublots, dimensions de la caisse, local, bruits hydrauliques, vibrations transmises par le sol, etc.).

5 PANNEAU ACOUSTIQUE 45mm V2



Fréquence	63 [Hz]	125 [Hz]	250 [Hz]	500 [Hz]	1 [kHz]	2 [kHz]	4 [kHz]	8 [kHz]
Amortissement* dB	25.1	23.9	22.1	40.5	34.5	34.1	40.9	49.6

* Les amortissements en dB sont fournis à titre indicatif. Ils représentent uniquement l'affaiblissement du bruit aérien par le panneau. D'autres facteurs significatifs peuvent influencer le niveau sonore mesuré sur site (joints, profilés, hublots, dimensions de la caisse, local, bruits hydrauliques, vibrations transmises par le sol, etc.).